

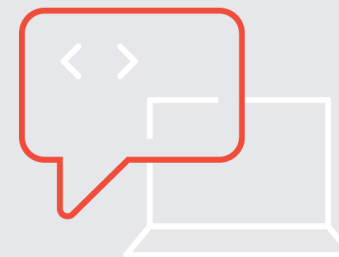
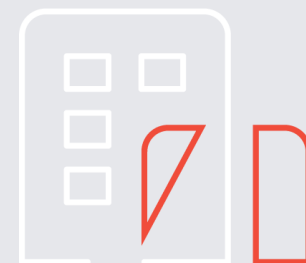
R D V 20
22

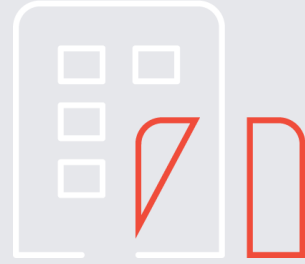
É C O N O M I Q U E

B R O M E
M I S S I S Q U O I

Le 2 mai 2022, au Château Bromont

Sommaire exécutif





AGISSONS, ENSEMBLE

Bref retour sur les
démarches réalisées

Bref retour sur les

démarches réalisées

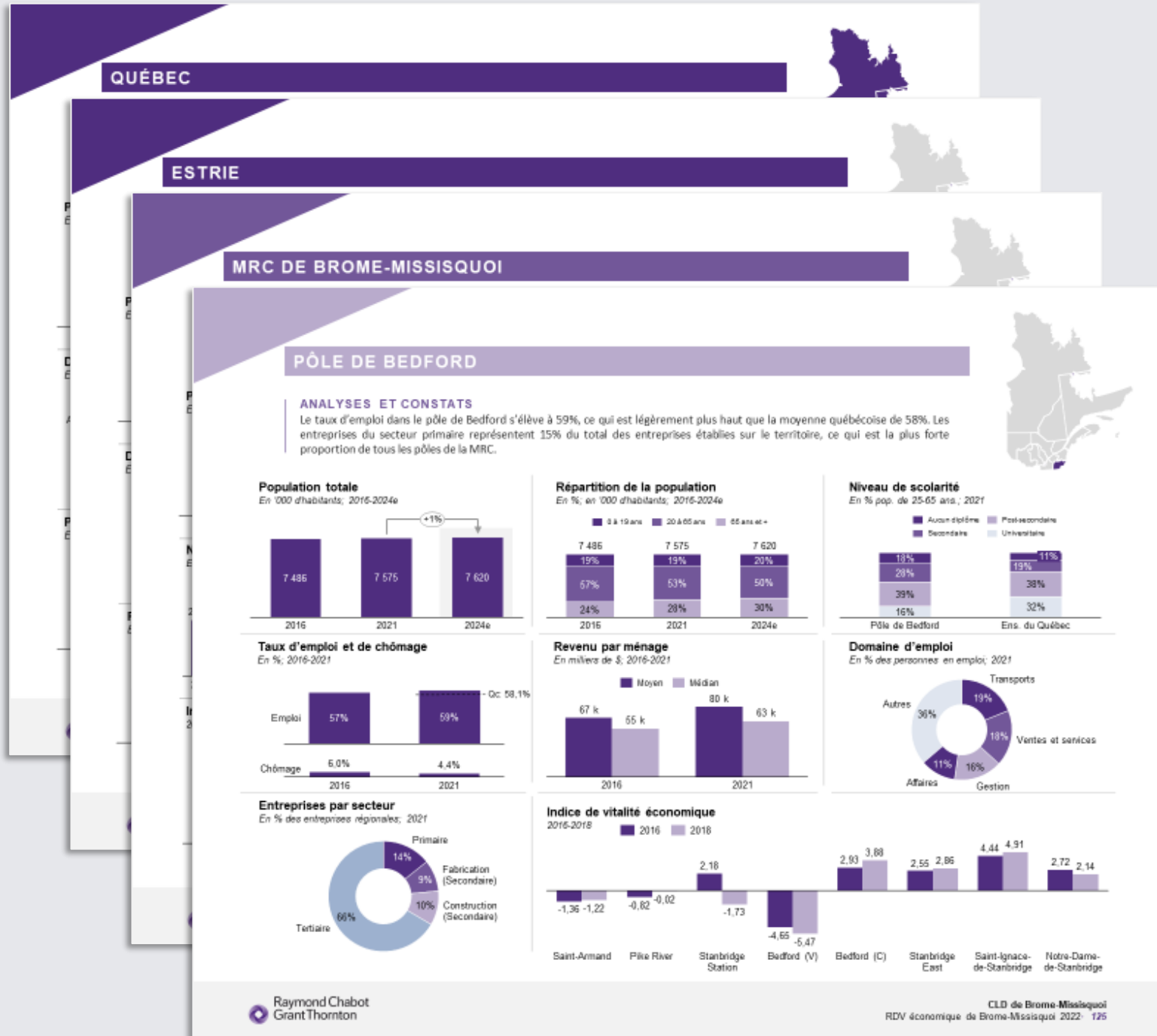


Portrait statistique de la région

4 niveaux d'analyse

14 territoires étudiés

+15 indicateurs économiques



Bref retour sur les

démarches réalisées



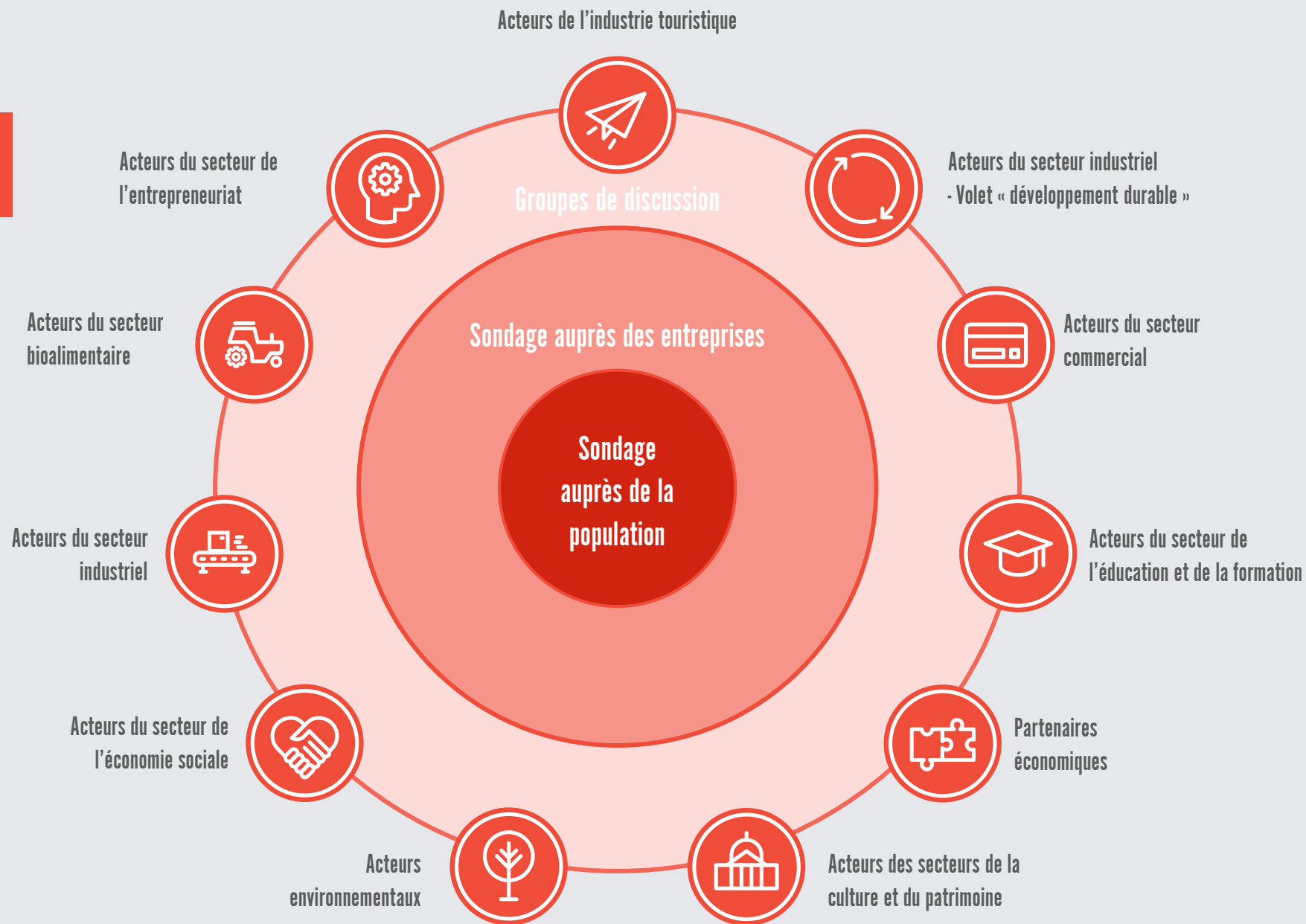
Des consultations
auprès de l'ensemble
des acteurs locaux

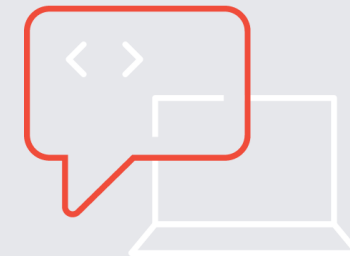
2 sondages en ligne

260 entreprises

550 résidentes et résidents

12 groupes de discussion





AGISSONS, ENSEMBLE

Informations clés sur l'état
de la région

Principaux enjeux de la région



Logement

- Absence de logements abordables
- Difficulté de loger les travailleurs
- Spéculation foncière significative
- Taux d'inoccupation très bas pour les logements locatifs



Mobilité

- Connexion minimale, inexistante ou hors de prix en transport collectif entre la région et les grands centres urbains
- Méconnaissance du service de transport adapté



Environnement

- Disponibilité de l'eau dans la région
- Équilibre entre la capacité d'accueil du territoire et les pertes de milieux naturels
- Manque d'investissements dans la production verte des entreprises

Principaux enjeux de la région



Main-d'œuvre

- Pénurie de main-d'œuvre
- Difficulté de conserver la main-d'œuvre en région
- Difficulté à trouver de la relève
- Conditions salariales non compétitives dans certains secteurs



Développement numérique

- Manque d'information pour réaliser le virage numérique
- Manque de connaissances de la chaîne d'innovation
- Difficulté d'accès aux programmes gouvernementaux



Chaines d'approvisionnement

- Pénurie mondiale des semi-conducteurs
- Difficulté d'accès ou allongement des délais d'approvisionnement des matières premières

Informations clés

sur l'état de la région

1/3

1. Une population en **constante croissance**
2. Une **économie diversifiée** capable d'absorber les variations du marché
3. Une **évolution du nombre de travailleurs plus forte** que dans les régions limitrophes
4. Une **vitalité économique** de la région en forte progression
5. Une **croissance des valeurs immobilières** parmi les plus fortes de la région

Informations clés

sur l'état de la région

2/3

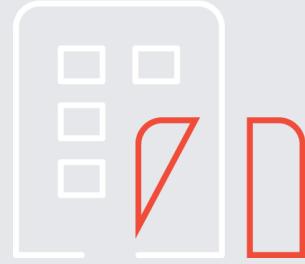
6. Les **enjeux opérationnels** prennent le pas sur le développement et la croissance des organisations
7. Une **pénurie de main-d'œuvre** contribuant à l'accroissement des pressions inflationnistes
8. Une difficulté à suivre l'**évolution des programmes de formation** - leurs différences et leurs similitudes - de la part des employeurs et des jeunes professionnel.le.s

Informations clés

sur l'état de la région

3/3

9. La **saturation des milieux de vie** et des lieux touristiques accroissent les frictions sociales dans la région
10. Les **difficultés de logement** comme principal frein au développement social de la région
11. L'**intégration poussive des néo-ruraux** au sein de leur nouveau lieu de vie



AGISSONS, ENSEMBLE

Axes de travail proposés

Axe de travail 1 Assurer que le contexte social soit en cohésion avec les besoins des entreprises du territoire

1. Poursuivre les travaux sur la mise en place d'infrastructures de logements communautaires 🌿
2. Développer et déployer de modes de transport modulaires en fonction des besoins des entreprises du territoire 🌿
3. Amorcer des réflexions pour supporter les travailleuses et travailleurs dans leurs responsabilités familiales (ex. garderie) 🌿

Axe de travail 2 Accentuer les efforts de mobilisation de la main-d'œuvre en appuyant sur l'ensemble des leviers existants

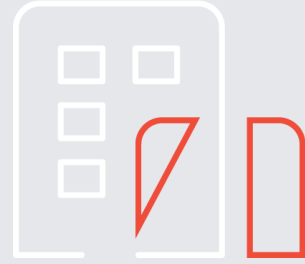
1. Faciliter le retour sur le marché du travail des travailleurs expérimentés
2. Arrimer les besoins des entreprises dont les activités sont saisonnières et complémentaires
3. Attirer, mobiliser et retenir les travailleurs par l'octroi d'un appui à l'acquisition de compétences et à la valorisation de la requalification 🌿
4. Appuyer nos entreprises pour qu'elles deviennent ou demeurent des employeurs de choix 🌿
5. Favoriser l'établissement de liens collaboratifs entre nos entreprises et l'écosystème académique
6. Attirer, former et intégrer différents bassins de main-d'œuvre aux bassins de main-d'œuvre actuels

Axe de travail 3 Appuyer les entreprises dans leur démarche d'innovation et de développement

1. Mobiliser et supporter les entreprises dans l'appropriation du virage numérique 🌿
2. Proposer des modèles innovants pour raccourcir les chaînes d'approvisionnement 🌿

Axe de travail 3 Soutenir nos entreprises par l'appui à l'accès aux initiatives locales et gouvernementales

1. Soutenir l'accès aux programmes d'aide gouvernementale pour les besoins communautaires, de main-d'œuvre et d'innovation



AGISSONS, ENSEMBLE

Projets pilotes

À l'issue des travaux de RCGT et de la rencontre auprès des parties prenantes de la région lors du RDV Économique Brome-Missisquoi au Château Bromont, 14 projets pilotes ont été identifiés par l'équipe du CLD Brome-Missisquoi

La mise sur pied de ces projets-pilotes viendront ainsi répondre à l'ensemble des enjeux vécus dans la région et permettront de bâtir une région plus résiliente et ancrée dans la modernité socioéconomique

Projet pilote 1

La valorisation et la rétention des travailleuses et travailleurs expérimentés

Projet pilote 2

La valorisation et l'intégration en emploi des clientèles traditionnellement éloignées du marché de l'emploi

Projet pilote 3

L'annualisation des emplois saisonniers

Projet pilote 4

Le soutien à la structuration de la « marque employeur »

Projet pilote 5

Le soutien à la gestion du changement technologique

Projet pilote 6

Le soutien au développement de l'innovation dans mon entreprise

Projet pilote 7

Le soutien à la rétention des travailleuses et travailleurs par l'acquisition de compétence

Projet pilote 8

Le soutien à l'embauche de stagiaires et finissants provenant de l'écosystème académique

Projet pilote 9

Le soutien à la structuration des chaînes d'approvisionnement résilientes et/ou locales

Projet pilote 10

Le chantier du logement

Projet pilote 11

Le chantier de la mobilité

Projet pilote 12

Le chantier de l'environnement et des changements climatiques

Projet pilote 13

Le chantier des garderies

Projet pilote 14

Chantier notoriété de la région